

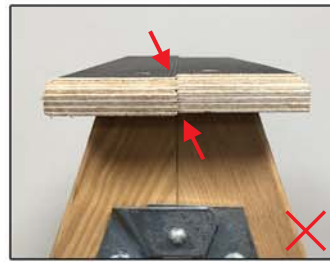
Escabeaux simple et double accès

RESSERRAGE / AMÉLIORATION DE LA STABILITÉ

centaure

Les variations de température et d'hygrométrie subies par votre escabeau lors de vos chantiers en intérieur ou extérieur, ainsi que pendant les transports sur galerie, peuvent le dérégler

Il est possible de rattraper un piètement devenu bancal, et de redonner sa stabilité à votre escabeau en suivant cette procédure :



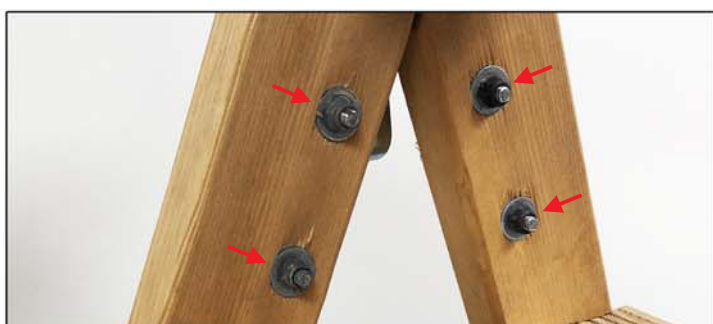
1 Ouvrir l'escabeau jusqu'à ce que le compas de verrouillage soit entièrement déployé.



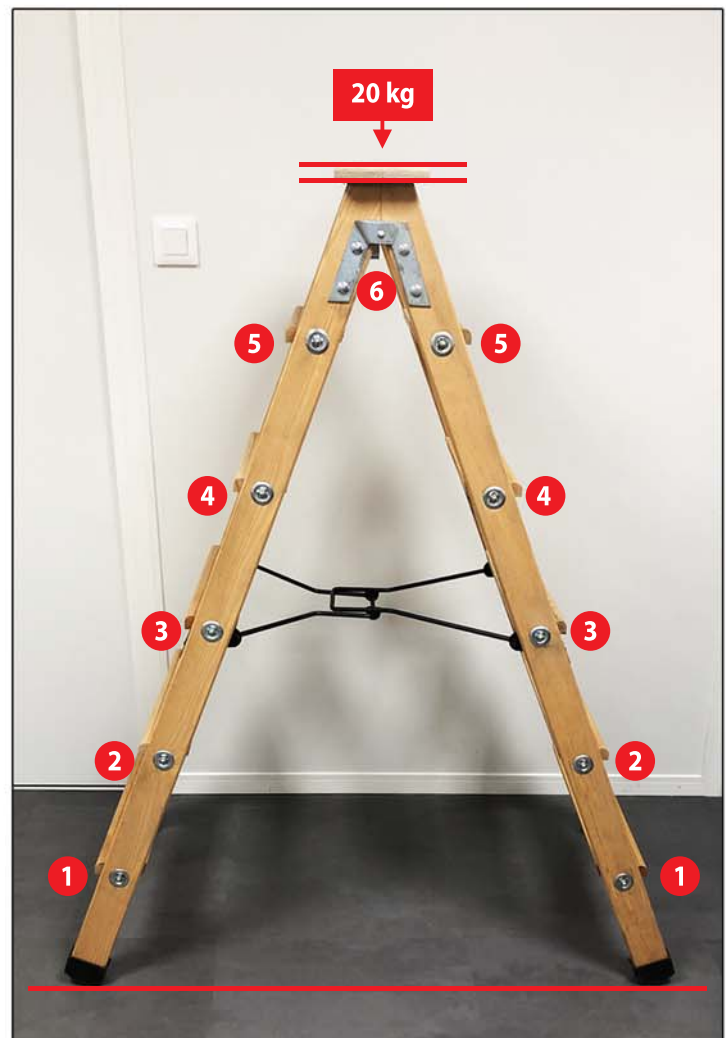
2 Desserrer chacune des vis qui assemblent les montants et les marches.



3 Sur les escabeaux double plan de montée, desserrer également les vis (x8) des charnières.



4 Poser l'escabeau sur une surface plane, et le mettre en charge (environ 20kg) jusqu'à ce qu'il retrouve sa position normale :
- les 4 pieds touchent le sol en même temps.
- les tablettes alignées (sur les modèles à 2 plans de montée).



5 En commençant par le bas, resserrer fermement l'ensemble des vis de l'escabeau, et finir par la charnière sur les modèles à 2 plans de montée.

Toute l'équipe **centaure** vous remercie de votre confiance, et vous souhaite bon travail !

N'oubliez pas de respecter les consignes de sécurité relatives aux travaux en hauteur indiquées dans la notice d'utilisation.