


NOUVEAU !

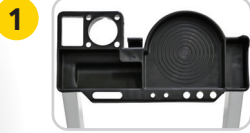
Fabrication française 

ESCABEAUX



X-STEP ALUMINIUM À RAMPES

L'ESCABEAU AU CONFORT OPTIMAL



1 **PRATIQUE** : Tablette porte-outils très pratique. Inclus : réglette graduée et crochet porte-seau pour fût jusqu'à 30 kg.

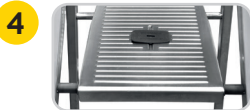
 MODÈLE DÉPOSÉ



2 **SÉCURISANT !**
2 rampes d'accès en acier traité.
A et **B** Longueur : 43 et 73 cm.



3 **ROBUSTE !**
Articulations robustes, résistantes à un usage fréquent. Système anti-pince doigt intégré.



4 **GRANDE PLATE-FORME !**
Plate-forme extra large
Dimensions 275 x 400 mm.



5 **CONFORT OPTIMAL !**
Larges marches de 115 mm



6 **STABLE** : Larges patins antidérapants fixés aux pieds par vissage : grand appui à plat pour une stabilité maximale.








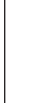
 MODÈLE DÉPOSÉ

- ✓ **Garde-corps sécurisé** : hauteur 750 mm
- ✓ **Norme EN 131**

- ✓ **Garantie 5 ans**
- ✓ **Usage professionnel régulier**
- ✓ **Charge maxi : 150 kg**



LARGES MARCHES 115 mm

Code Article								
		(1)	(mm)	(m)	(m)	(L x l x P) (m)	(L x l x P) (m)	(kg)
275203	3172962752031	3	54/45	0.63	2.63	1.57 x 0.47 x 0.21	1.30 x 0.47 x 0.90	6.70
275204	3172962752048	4	54/45	0.85	2.85	1.80 x 0.50 x 0.21	1.45 x 0.50 x 1.09	7.80
275205	3172962752055	5	54/45	1.10	3.10	2.05 x 0.51 x 0.21	1.80 x 0.51 x 1.26	8.70
275206	3172962752062	6	54/45	1.30	3.30	2.30 x 0.54 x 0.21	2.00 x 0.54 x 1.46	9.70
275207	3172962752079	7	54/45	1.53	3.53	2.55 x 0.57 x 0.21	2.28 x 0.57 x 1.63	10.90
275208	3172962752086	8	54/45	1.75	3.75	2.80 x 0.59 x 0.21	2.53 x 0.59 x 1.82	12.00

SAV		
Patins avants	Patins arrières	Tablette porte-outils
(vendus par paire)	(vendus par paire)	
380486	380485	380373

TESTÉ À 260 KG

Essai réalisé en condition d'utilisation, les 4 pieds en appui sur un sol en béton. Application d'une charge de 260 kg au niveau de la plate-forme.

NOTICE D'UTILISATION



(1) Plate-forme comprise (2) Hauteur d'accès maxi donnée à titre indicatif
Hauteur d'accès maxi = Votre taille les bras levés + La hauteur de la dernière marche autorisée